

EINBAUANLEITUNG



EINFACHER LICHTBAUSATZ

ZUR SELBSTMONTAGE



Best.-Nr.: 109; 209; *110; *210
Version: 1.2

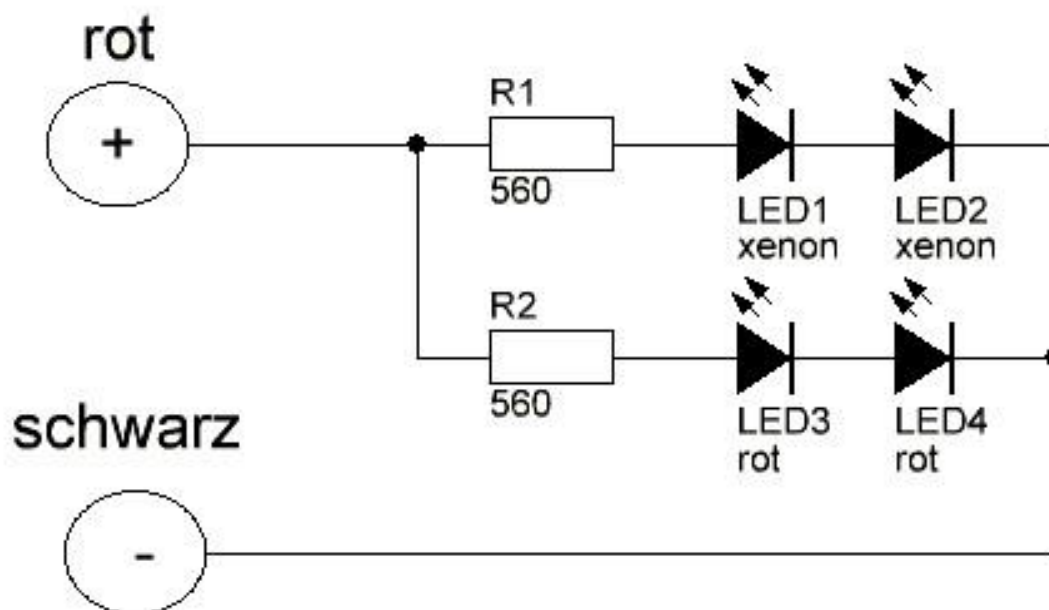
WWW.XENONLAND.DE

* Dieser Bausatz enthält LED klar rot (superhell)

Inhaltsverzeichnis:

Inhaltsverzeichnis:.....	2
Schaltplan:.....	2
Lieferumfang:.....	2
Zusätzliches Material für den Einbau:	3
Verdrahtung löten:.....	3
Einbau in das Fahrzeug:	3
Abschlusshinweis:.....	3
Elektroschrottgesetz (DE)	4
Haftung und Rückgabe:.....	4
Häufige Fehlerquellen:.....	4
Tipps:.....	4

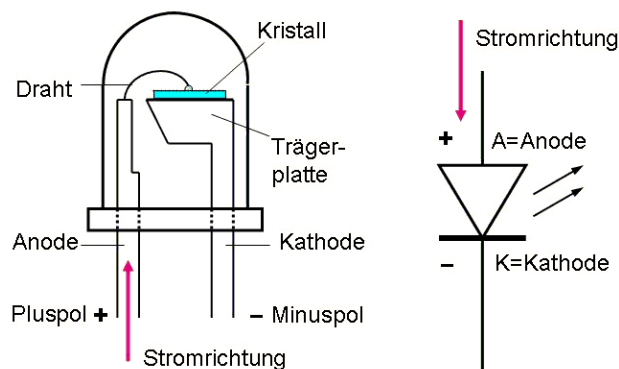
Schaltplan:



Lieferumfang:

Bitte Prüfen Sie, ob der Bausatz aus folgenden Teilen besteht:

- Drahtabschnitte
- Schrumpfschlauch
- 2x Widerstand 560 Ω
- 2x LED xenon Weiß ultrahell
- 2x LED rot (*2x LED klar rot)



Zusätzliches Material für den Einbau:

Zur Montage benötigen Sie zusätzlich:

- Lötkolben
- Lötzinn
- Isolierband (weich)
- Bohrer Ø 3mm
- Akkuschauber oder Feinbohrwerkzeug
- Lackstift, oder Plakatfarbe
- Plastikkleber

Verdrahtung löten:

1. Die zwei Widerstände werden zusammengelötet, danach an jedes Ende des Widerstandes einen langen dünnen Draht anlöten.
2. Das eine Ende des Drahtes an den Plus-Pol der LED (Anode), vom Minus-Pol mit einem kurzen Drahtstück zur anderen LED Plus Pol.
3. Wiederholen Sie Schritt 2 für die roten LED´s, und löten Sie beide langen Enden, mit dem schwarzen Draht zusammen.

Einbau in das Fahrzeug:

1. Bohren Sie an geeigneter Stelle in der Vorderseite der Karosserie, und in der Hinterseite der Karosserie ein Loch mit Ø 3 mm. Anschließend bemalen Sie die Stellen um die Bohrlöcher mit dem Silberlackstift.
2. Kleben Sie jetzt die LED´s in das Fahrzeug ein.
3. Löten Sie nun zum Abschluss den roten und schwarzen Eingang der Verdrahtung an die Schleifer des Fahrzeuges an, dabei ist in Fahrtrichtung links (minus = schwarz) und rechts (plus = rot)

Abschlusshinweis:

Bitte beachten Sie, dass wir aufgrund Lieferengpässe nicht unbedingt die Farben der Litzen und Elektronikbauteile einhalten können. Dies beeinträchtigt aber nicht die Funktionsweise des Bausatzes.

In seltenen Fällen kommt es vor, dass weiße LED in der Abstrahlfarbe leichte Unterschiede aufweisen, dies liegt nicht an uns, sondern ist produktionsbedingt.

Hinweis: Durch Öffnen und Umbau des Fahrzeuges erlischt evtl. die Hersteller-Garantie.



Bitte sehen Sie nicht direkt in die Hyperhellen weißen Xenon LED´s, dies könnte in Ihren Augen Schäden verursachen.

- Wir haben uns bemüht die Schaltung insgesamt sehr klein und leicht zu halten.
- Lassen Sie Kinder nicht unbeaufsichtigt an elektrischen Geräten spielen. Kinder können mögliche Gefahren nicht immer richtig erkennen.
- Technische und optische Änderungen sowie Druckfehler vorbehalten.
- Diese Bedienungsanleitung ist urheberrechtlich geschützt. Stand: 09.03.2012
- Das Copyright liegt bei der Firma xenonland.de.
- Andere Warenzeichen sind Eigentum ihrer jeweiligen Besitzer.
- Sollte einmal ein Bauteil defekt sein, können Sie im Elektronikhandel leicht Ersatz beschaffen.

Elektroschrottgesetz (DE)

Nach Gebrauchende eine Bitte:

Entnimm alle Batterien und entsorge sie separat. Gib alte elektrische betriebene Geräte bei den Sammelstellen der Gemeinden für Elektroschrott ab. Die übrigen Teile gehören in den Hausmüll.

Danke für Deine Mithilfe!



Viel Spaß bei der Lötarbeit wünscht www.xenonland.de.

Haftung und Rückgabe:

Sollte ein Bauteil defekt sein, senden Sie uns das defekte Bauteil zu. Wir werden Ihnen umgehend Ersatz zusenden.

Bitte beachten Sie, dass wir bei einer Überprüfung der Bauteile eine Überprüfungspauschale von 5,00 EUR einbehalten, sollte das Bauteil nicht defekt sein.

Für Bauteile, die unsachgemäß behandelt wurden, und deshalb einen Defekt aufweisen übernehmen wir keine Garantie.

Für ein Fahrzeug, das durch unsachgemäßen Einbau beschädigt wurde übernehmen wir ebenfalls keine Haftung, bitte beachten Sie, dass der Umbau der Fahrzeuge den Verlust der werkseitigen Garantie zufolge hat!

Für Personenschäden übernehmen wir keine Haftung.

Häufige Fehlerquellen:

Keine LED brennt:

Prüfen Sie, ob die Anschlüsse des Bausatzes am Motor/Bahnstrom richtig gepolt sind. evtl. kurz umpolen, die Schaltung nimmt dadurch keinen Schaden.

Die Widerstände werden sehr heiß:

Sie haben die Schaltung mit zu viel Spannung belastet, dies kann ab ca. 18 Volt geschehen.

Tipps:



1. Versuchen Sie, ein Bauteil keinesfalls länger als 3 Sekunden zu erhitzen. Bei zu starker Wärmeeinwirkung können die Komponenten Schaden nehmen
2. Vor dem Einbau in das Fahrzeug, testen Sie die Schaltung
3. Auf unserer Webseite www.xenonland.de finden Sie weiterführende Hinweise und Aktualisierungen zu unseren Produkten.
4. Die Widerstände können ab einer Spannung über 20 Volt sehr heiß werden. Bitte setzen Sie den Fahrstrom herab, oder verwenden Sie Widerstände mit einer anderen Ohm zahl.
5. Oben haben wir nochmal eine Zeichnung der LED abgebildet. Wenn die LED-Drahtstifte abgeschnitten wurde ist es schwer zuerkennen was Plus und was Minus-Pol ist.