

## 3-fach Steckdosenblöcke - 250V~/ 16A, Aufbaumontage

### Produktbeschreibung:

Ideal für Montage z.B. auf der Arbeitsplatte in der Küche, in Werkstätten etc. 3er Steckdosenblock inklusive Gehäuse mit 45° Anwinkelung.



### Technische Details:

- Metall-Innenrahmen zur Versteifung • Steckdosen im Inneren bereits vorverkabelt
- Betrieb nur an 230V / 50Hz, maximal 16A, 3600Watt • Maße : TxBxH 80x180x80mm



Art.-Nr.21665



Art.-Nr.21666



Art.-Nr.22469



Art.-Nr.22792



Art.-Nr.23056



### Sicherheits-Hinweise und wichtige Informationen!

Um die Sicherheit zu jeder Zeit zu gewährleisten, und das volle Leistungsspektrum des Gerätes zu nutzen, lesen Sie sich bitte die Sicherheitshinweise sorgfältig und in Ruhe durch !

Das Produkt darf technisch sowie mechanisch nicht verändert werden, andernfalls erlischt mit sofortiger Wirkung die Betriebserlaubnis und die Konformität!! Das Typenschild / Aufdruck darf auf keinen Fall entfernt werden! Prüfen Sie das Produkt vor jedem Einsatz auf Beschädigungen. Sollten Beschädigungen am Produkt zu sehen sein, muss dieses vom Fachbetrieb überprüft, repariert oder ausgetauscht werden und den gültigen Richtlinien nach, entsorgt werden (Siehe Fusszeile Seite 1). Keinesfalls darf ein beschädigtes oder defektes Produkt weiter in Betrieb genommen werden! Bitte unbedingt das gesamte Verpackungsmaterial und Zubehör, vor allem Kleinteile z.B. Schrauben sowie Folien vor Kindern und Tieren sichern. Erstickungsgefahr! Der Hersteller übernimmt bei Nichtbeachtung der Anleitung oder unsachgemäßer Benutzung, Zweckentfremdung oder vorgenommenen Änderungen am Produkt, keinerlei Haftung für Sach- oder Personenschäden. Dieses Produkt darf niemals im Zugriffsbereich von Kindern oder Tieren betrieben, aufbewahrt, abgelegt oder gelagert werden. Bewahren Sie diese Anleitung gut auf. Bei Weitergabe dieses Produktes muss die Anleitung sowie die Verpackung mitgegeben werden. Danke! Druckfehler oder Änderungen an Verpackung, an dem Produkt, oder in der Anleitung behalten wir uns vor.

Die Installation bzw. der Eingriff ins Stromnetz kann zu sehr schweren Verletzung bis hin zu einem tödlichen Stromschlag führen. Anschluss oder Installation darf nur von Fachpersonal / Elektrofachkraft im spannungs bzw. stromfreien Zustand durchgeführt werden!

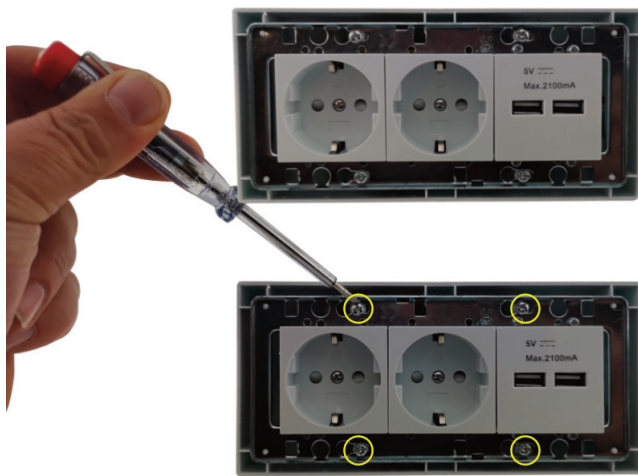
Die Installation darf nur mit dafür zugelassenen und geprüften Werkzeugen erfolgen. Zum Anschluss aller 230V~/ 50Hz Komponenten darf der Mindestquerschnitt (1,5mm<sup>2</sup>) der Anschlussleitung niemals unterschritten werden. Nutzen Sie unbedingt eine für diese Verwendung ausdrücklich zugelassene Leitung. Der korrekte Anschluss ist zu prüfen, erst bei einwandfreier Installation darf die Spannung wieder zugeschaltet werden. Die zulässige Anschlusslast darf niemals überschritten werden.

## Öffnen eines Steckdosenblocks am Beispiel von 2-fach + USB - gültig für alle 3-fach Blöcke

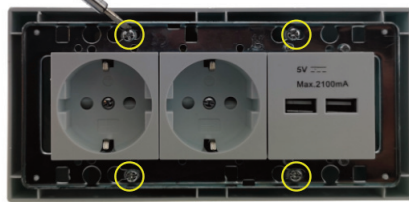


**Schritt 1:** Lockern Sie an den dafür vorgesehenen Stellen oben & unten mittig, wie hier mit einem Phasenprüfer dargestellt, die Frontabdeckung. Die Abdeckung ist lediglich "auf-ge-klipst" und muss abgezogen werden.

Die Sicherheitsschrauben auf der Vorderseite dürfen NICHT entfernt werden!!!



**Schritt 2:** Nachdem Sie, z.B. mit einem Phasenprüfer wie im oberen Bild, die Frontabdeckung gelockert haben, können Sie diese nach vorn abziehen und beiseite legen.



**Schritt 3:** Lösen Sie die 4 Fixierungsschrauben des Metall-Träger Rahmens. Die Schrauben brauchen nicht, können aber entfernt werden, ein lösen von ca. 3mm pro Schraube reicht hier aus.

**Schritt 4:** Der Metallrahmen sitzt auf 4 "Haltenasen" von denen er "abgehoben" werden muss. Haben Sie die Fixierungsschrauben gelöst, den Rahmen ca. 6mm nach rechts schieben bis die Schraubenköpfe durch die Löcher passen - Innenleben entnehmen.

